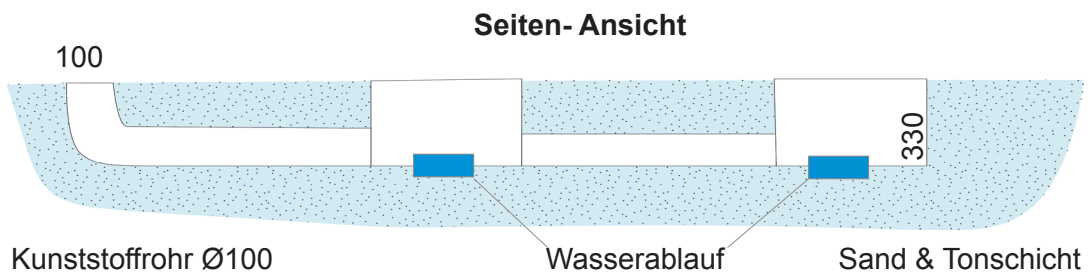
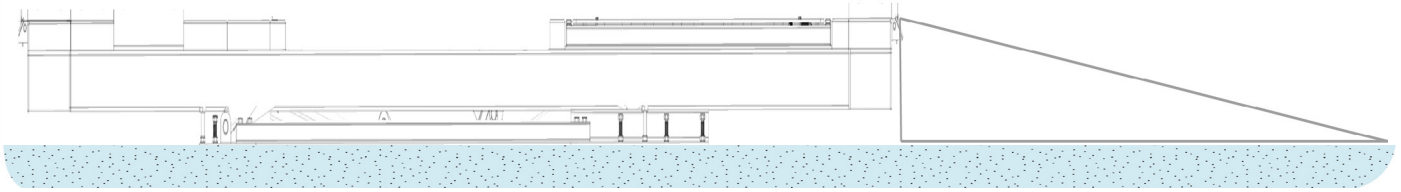


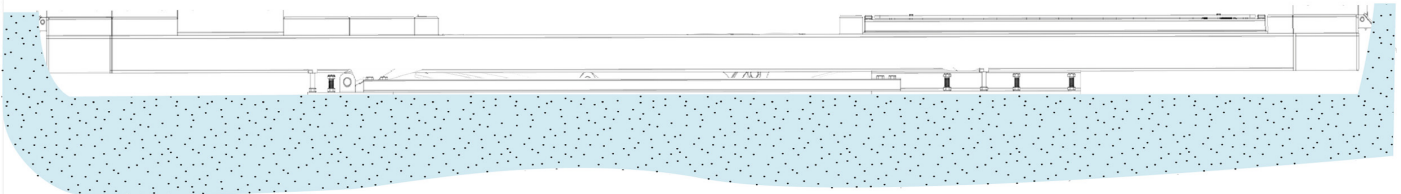
AUFFAHRRICHTUNG



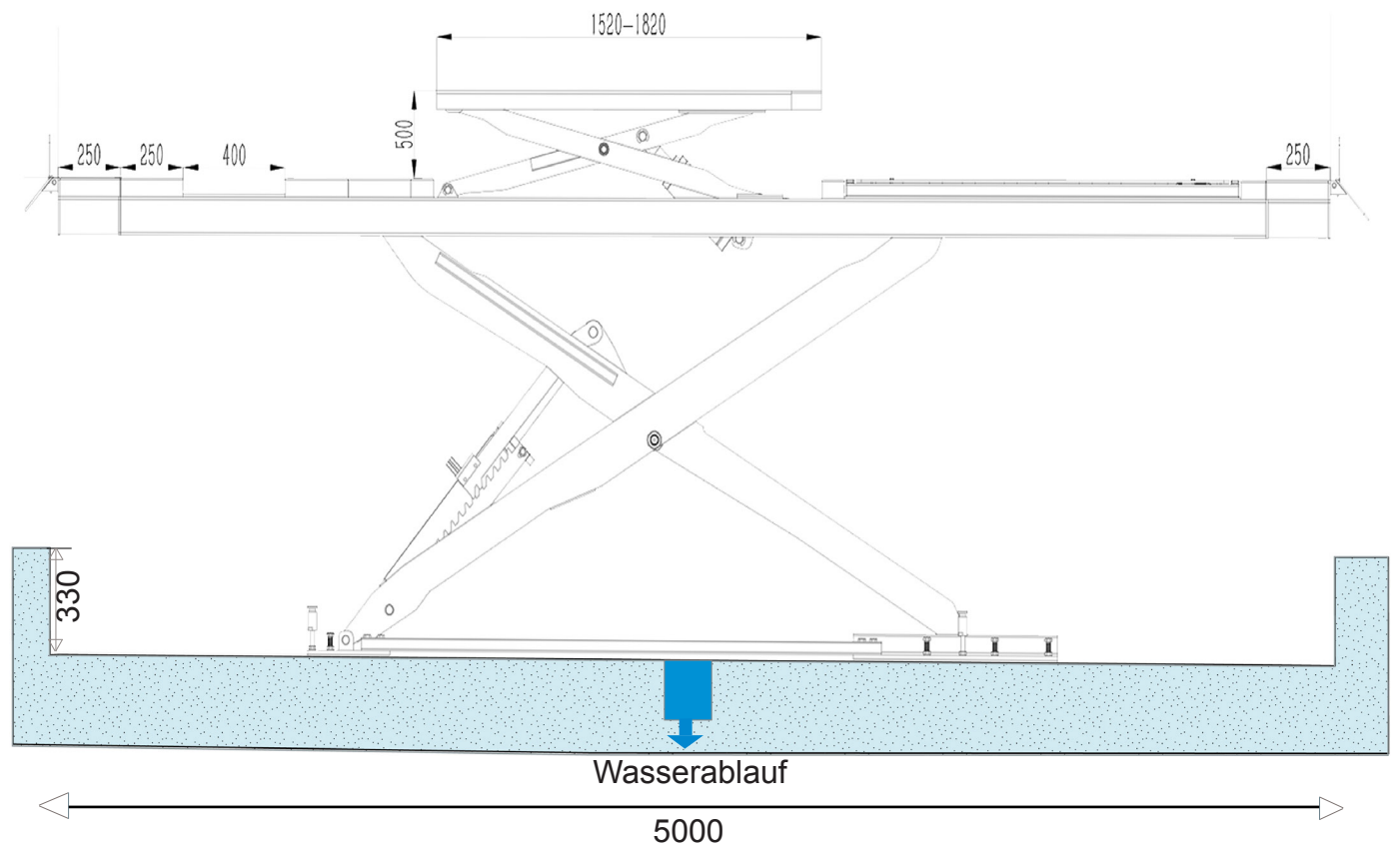
Für Überflur- Montage

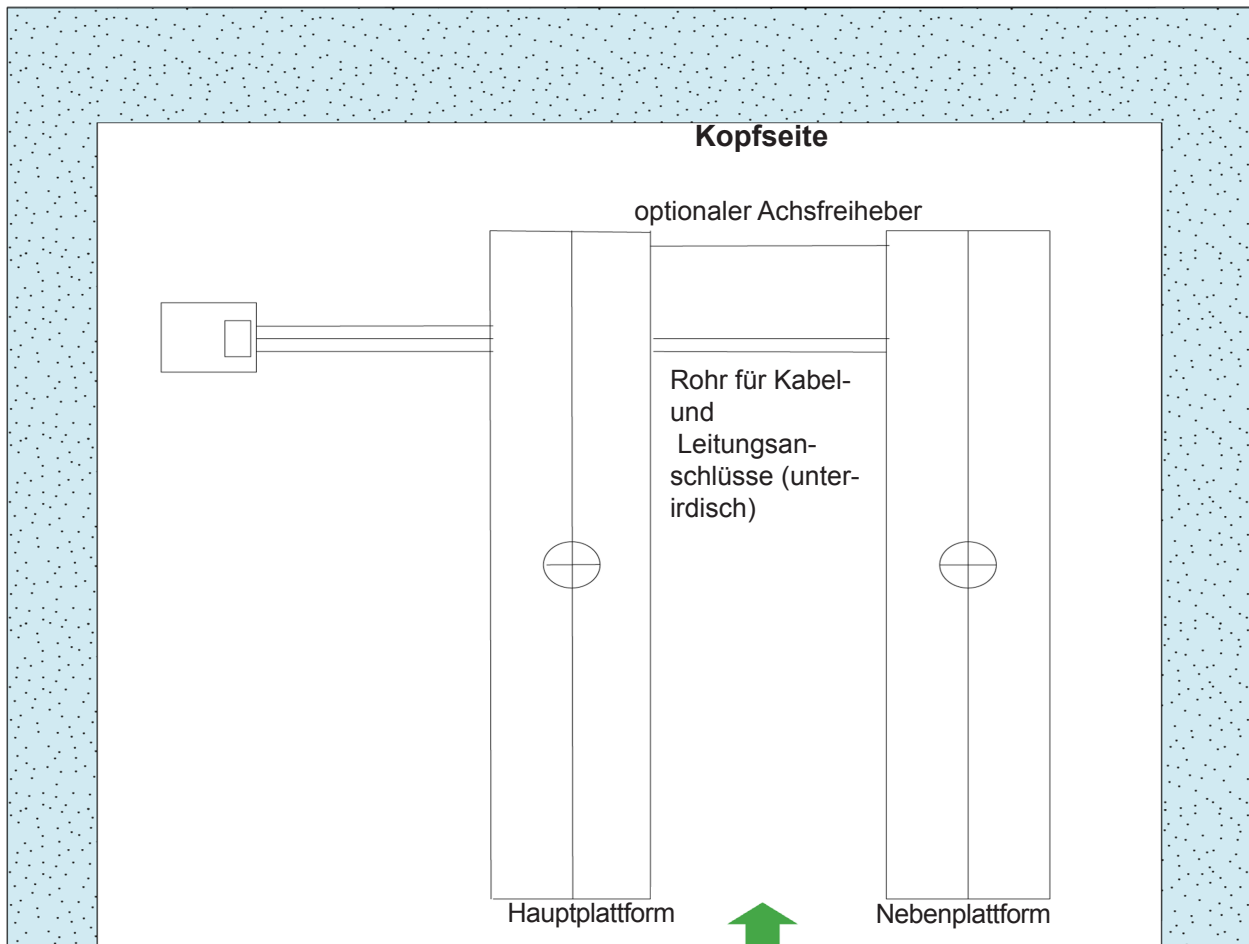


Im Boden Versenkene Unterflur-Montage



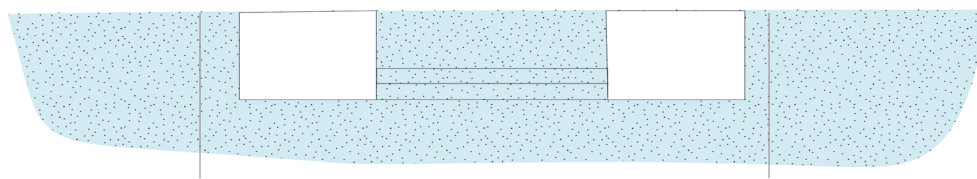
Für Unterflur- Montage



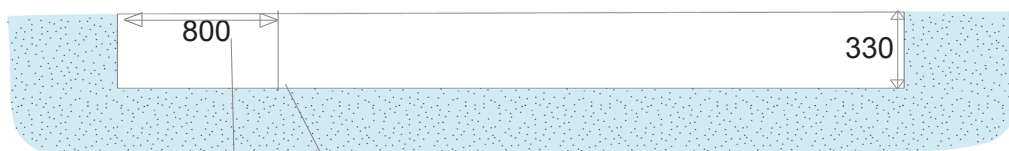


AUFFAHRRICHTUNG

Front- Ansicht beider Plattformen



Seiten- Ansicht einer Plattform 2200- 2700



Wahlweise Aussparung für optionale Achsfreiheber

Rohr für Kabel- und Leitungsfaschnchlüsse Ø100

Boden der Grube muss eben sein

1. Die Vertikale Abweichung ist <math>< 5\text{mm}</math>
3. Betongüte C20/25
4. Stahlrahmen zur Verstärkung der Kanten, L 50 empfohlen, mit angeschweißten Betonhaken (Nicht im Lieferumfang enthalten)
5. Rohre sollten mit Draht verlegt werden, um Kabel durchzuziehen

6. Kabel und Bedienpult nach eigenen Anforderungen platzieren, max. 3m
7. Anschlüsse: Strom 400V/3 Phasen, 2,2kW, Sicherung 16 A
Druckluft 4-8 bar - Sicherung mit Auslösecharakteristik C

Angaben in mm

