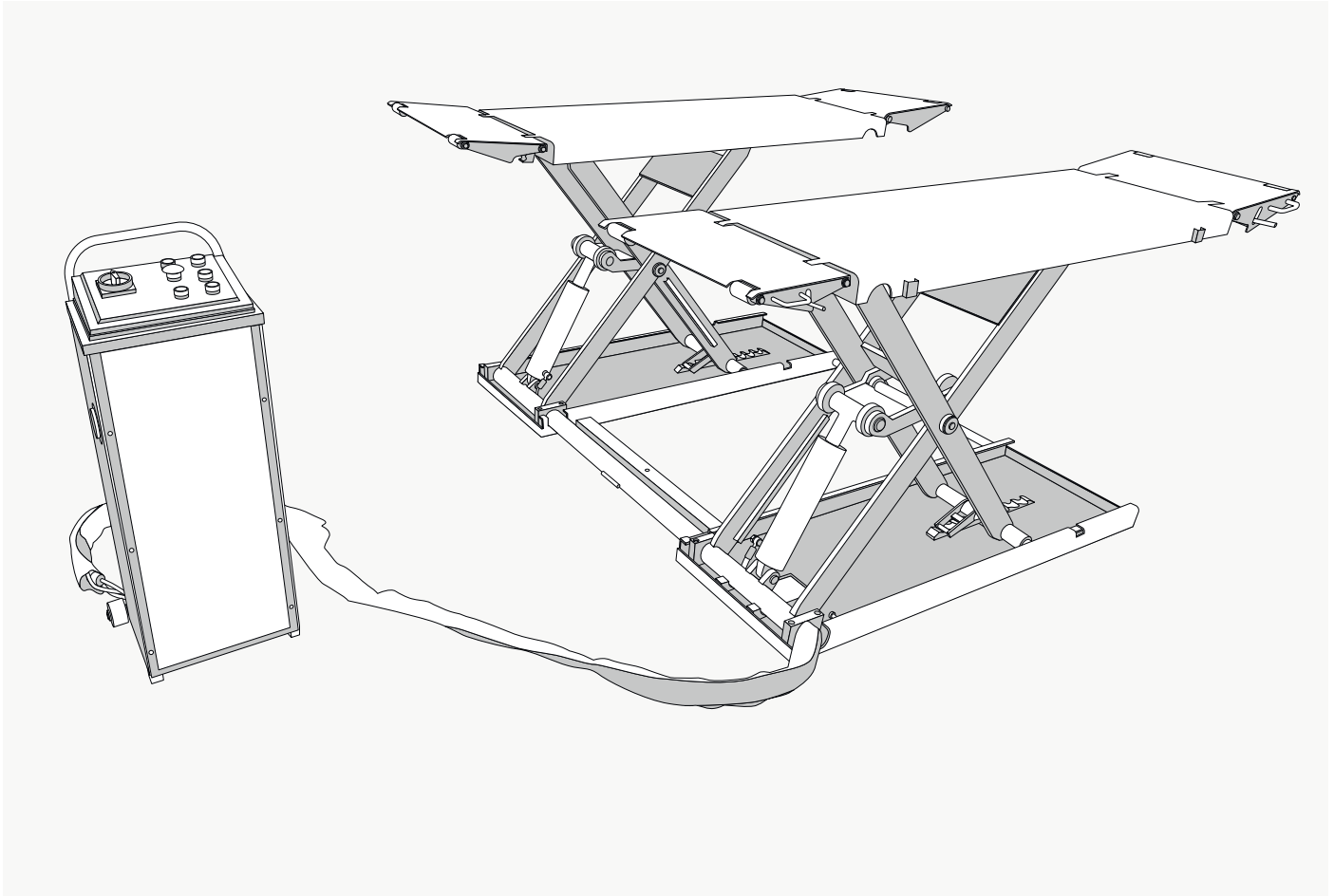


Die Auffahrampen der Hebebühne rasten nicht mehr richtig ein.

Artikel-Nr.: X10, X11, X12, X30, X40, X45, X46, XX50, XX64, XX63, XX51, XX53, XX54, XX55, XX52

Hersteller: Krömer



Problem:

Die Auffahrampen der Hebebühne sind nicht auf einer Ebene mit den Plattformen.



Ursache:

Bei der Nutzung verbog sich der Griff der Auffahrampenrasten



Lösung:

Den Griff wieder gerade biegen.

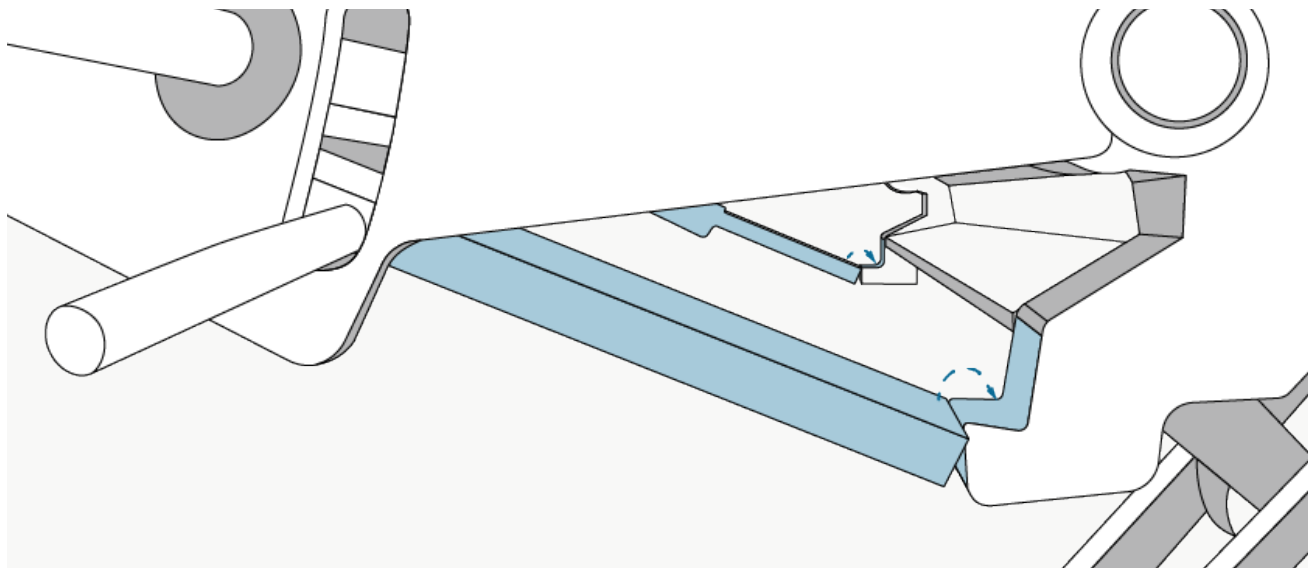
Seite 3

Ist die Auffahrrampe soweit verbogen, dass eine manuelle Justierung des Griffes nicht in Frage kommt, kann das verbogene Teil der Rampe auch eingesendet und ersetzt werden.

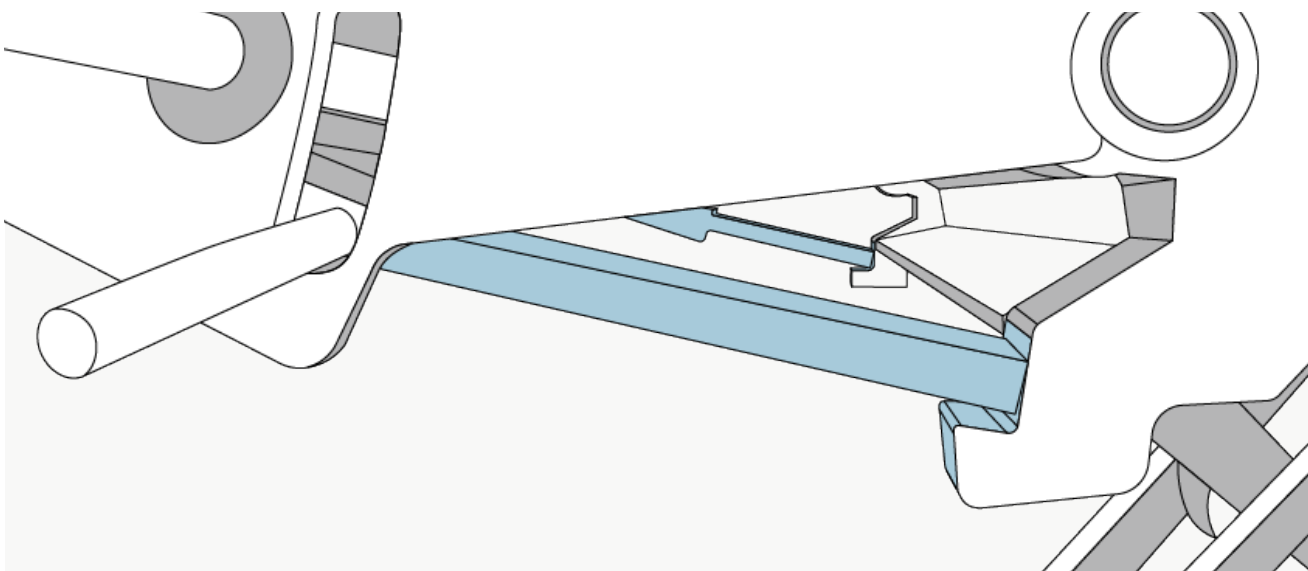
Artikel-Nr.: X10, X11, X12, X30, X40,
X45, X46, XX50, XX64,
XX63, XX51, XX53, XX54,
XX55, XX52

Hersteller: Krömer

1 Ausgangssituation



2 Lösung

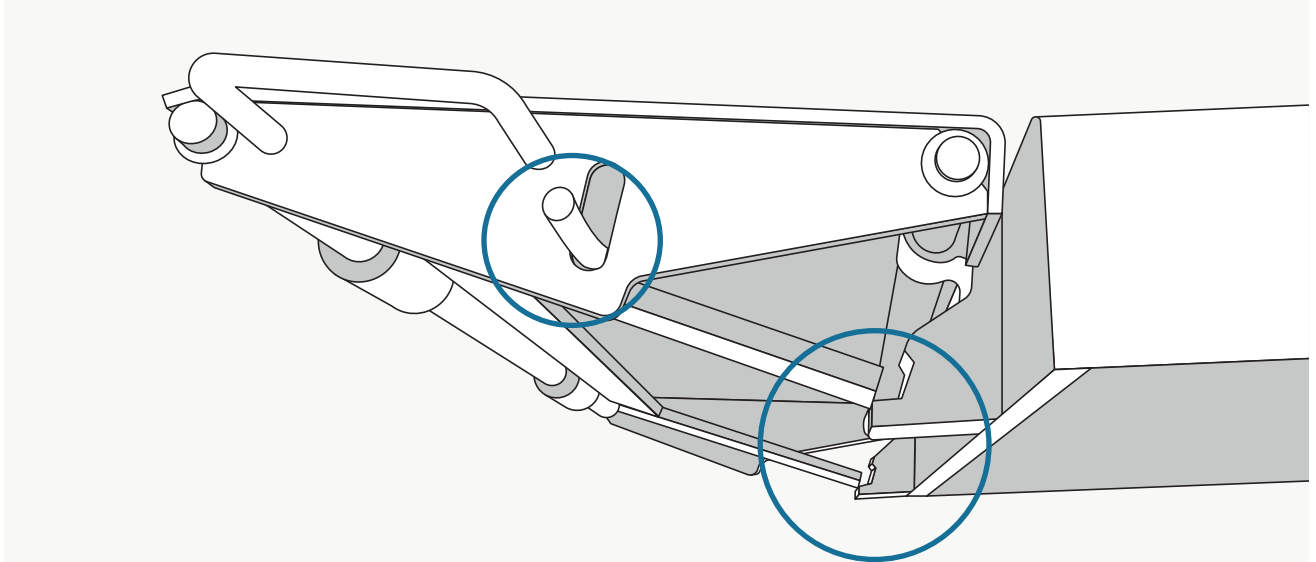


Artikel-Nr.: X10, X11, X12, X30, X40,
X45, X46, XX50, XX64,
XX63, XX51, XX53, XX54,
XX55, XX52

Hersteller: Krömer

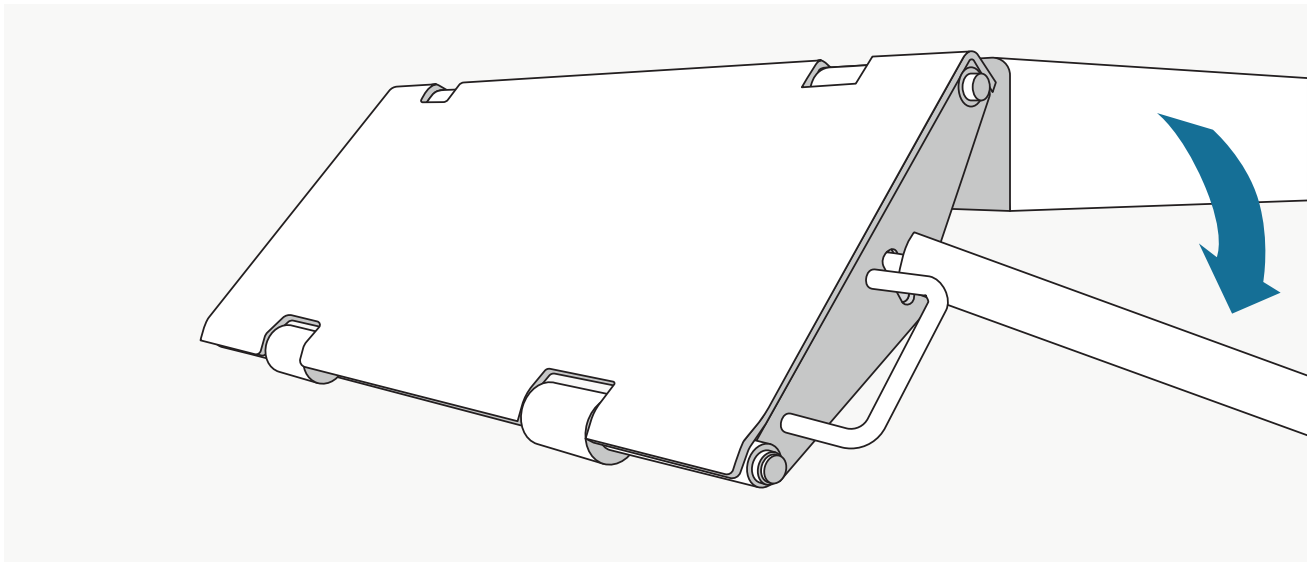
Variante A - der Griff ist nach oben verbogen.

1 Ausgangsposition 1



Durch den verbogenen Rastengriff rastet die Auffahrrampe nichtmehr richtig ein.

2 Den Griff in die ursprüngliche Positione biegen.



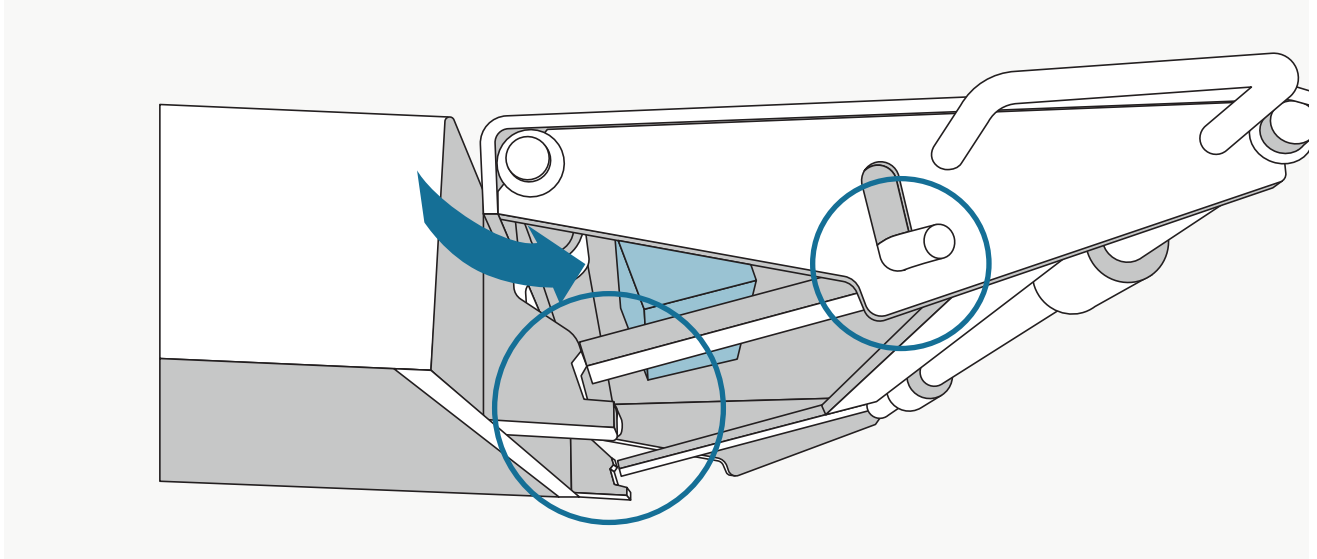
Klappen Sie die Raste der Auffahrrampen ein und lassen Sie die Rampe hängen.
Biegen Sie den Griff in die ursprüngliche Position – In diesem Fall biegen Sie ihn mit einem Stahlrohr nach unten.

Artikel-Nr.: X10, X11, X12, X30, X40,
X45, X46, XX50, XX64,
XX63, XX51, XX53, XX54,
XX55, XX52

Hersteller: Krömer

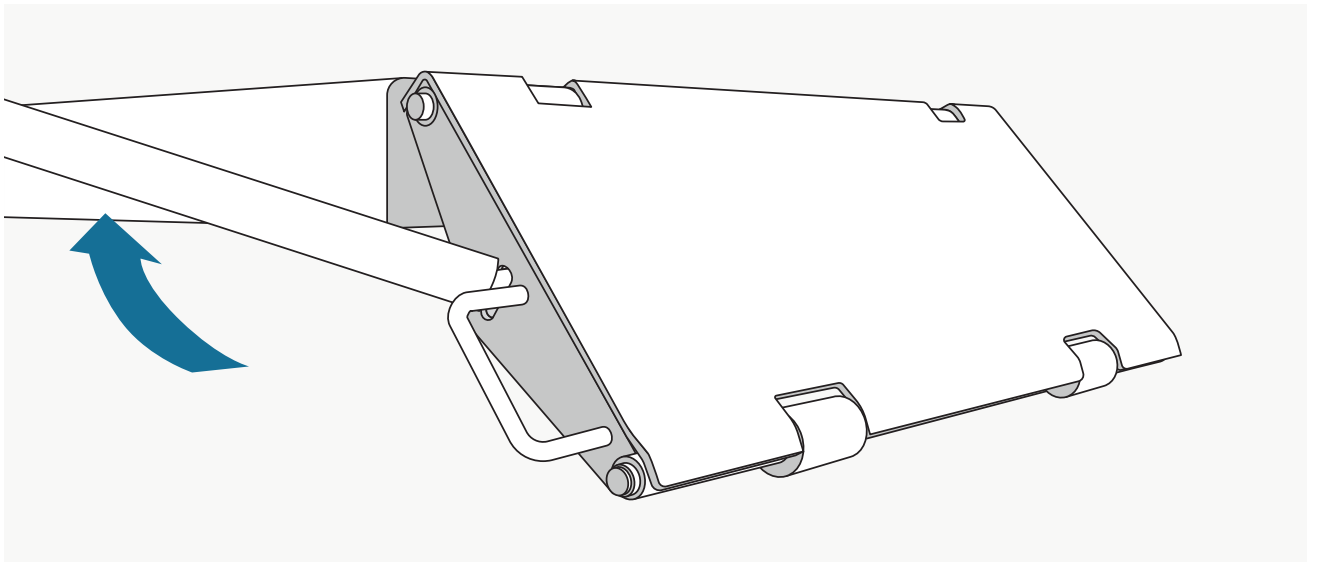
Variante B - der Griff ist nach unten verbogen.

1 Ausgangsposition 2



Für den Fall, dass der Griff nach unten verbogen ist, müssen sie vor dem nach unten Klappen der Auffahrempe die Griffe von unten blockieren, um Materialschäden zu vermeiden. Ein Holzklötz o. ä. eignet sich am besten.

2 Den Griff in die ursprüngliche Position biegen.



Klappen Sie die Raste der Auffahrrampen ein und lassen Sie die Rampe hängen.
Biegen Sie den Griff in die ursprüngliche Position – In diesem Fall biegen Sie ihn mit einem Stahlrohr nach oben.



Nach abgeschlossenem Vorgang sind die Auffahrrampen wieder auf einer Höhe mit den Plattformen.