

## Installationstreiber - Kamera



**Problem:**

Der Treiber ist nicht auf dem aktuellem Stand



**Ursache:**

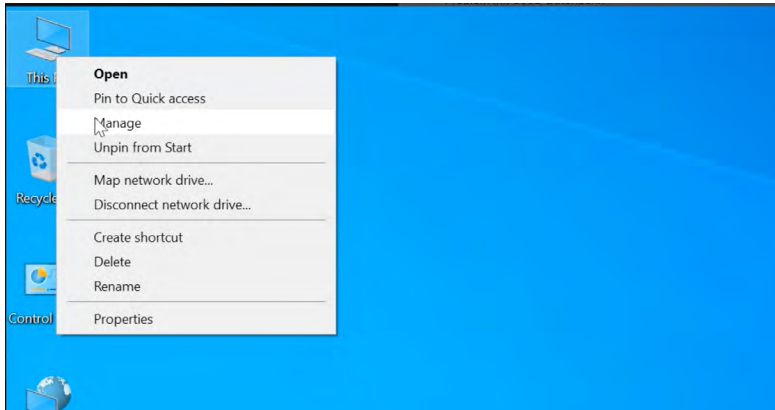
Es treten fehlerhafte Werte auf, weil die Kameras auf den aktuellen Stand gebracht werden müssen.



**Lösung:**

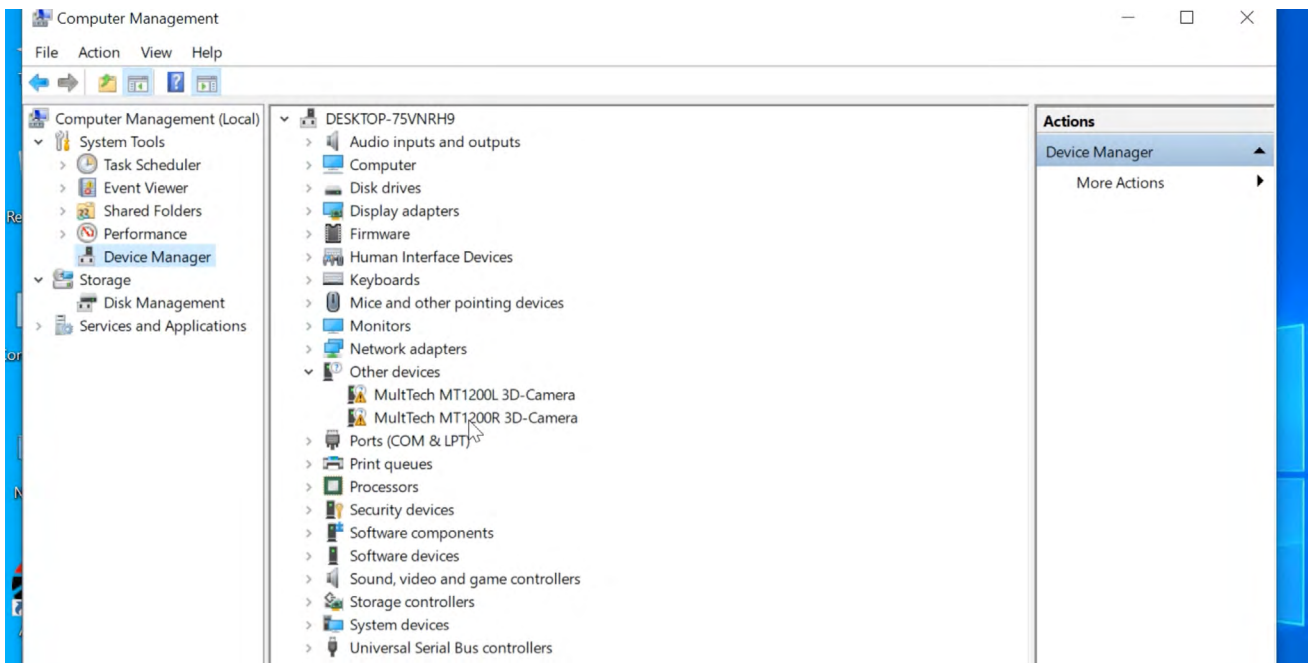
Der Treiber der Kameras müssen aktualisiert werden.

## 1 Datei bearbeiten



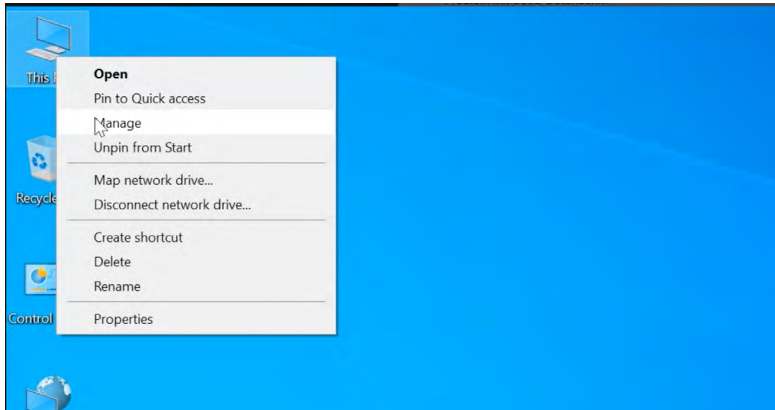
Der „Computer“ muss mit der Rechtsklick ausgewählt werden. Dann muss „Bearbeiten“ ausgewählt werden.

## 2 Die Computer Einstellungen



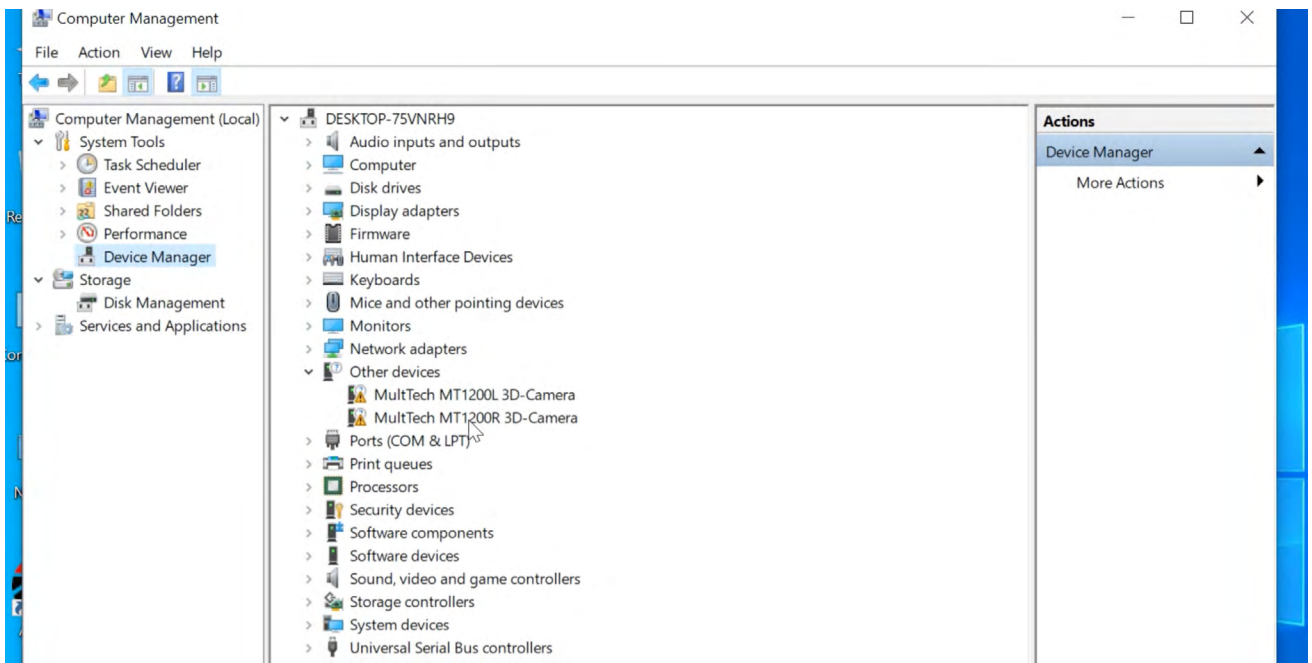
In der linken Spalte muss unter dem Hauptbereich „Computer Management (Local)“ der Geräte Manager ausgewählt werden.

## 1 Datei bearbeiten



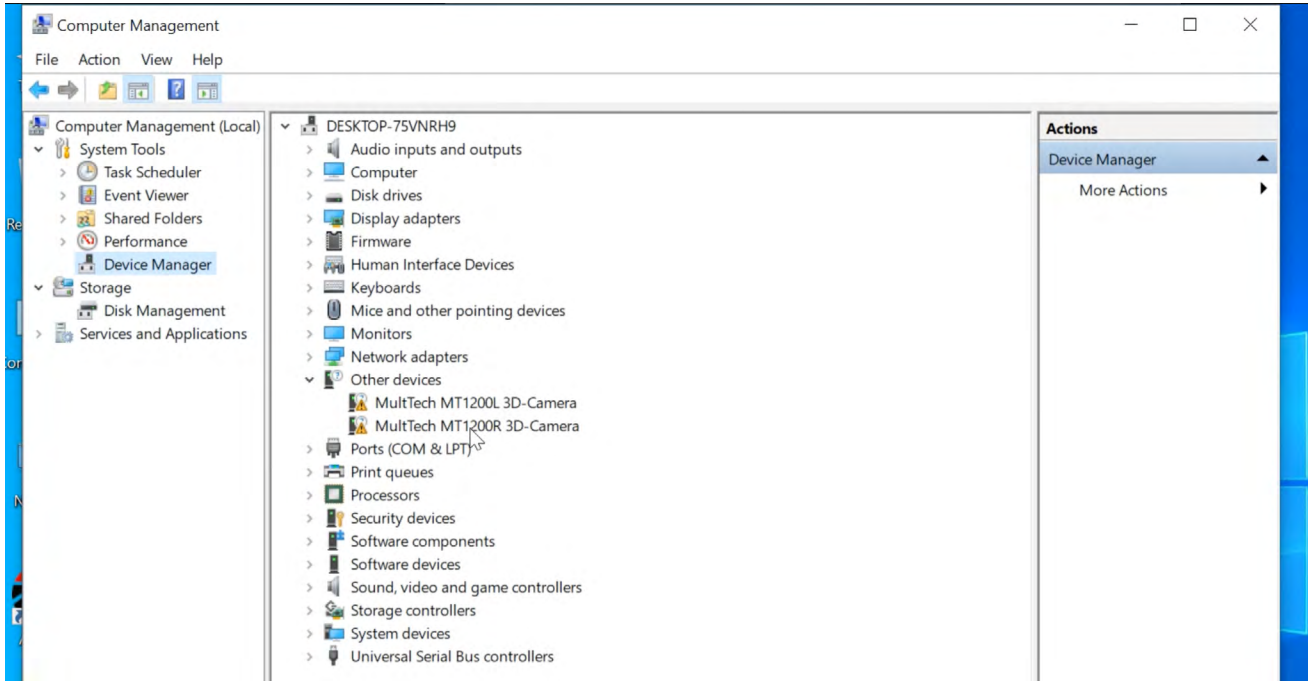
Der „Computer“ muss mit der Rechtsklick ausgewählt werden. Dann muss „Bearbeiten“ ausgewählt werden.

## 2 Die Computer Einstellungen



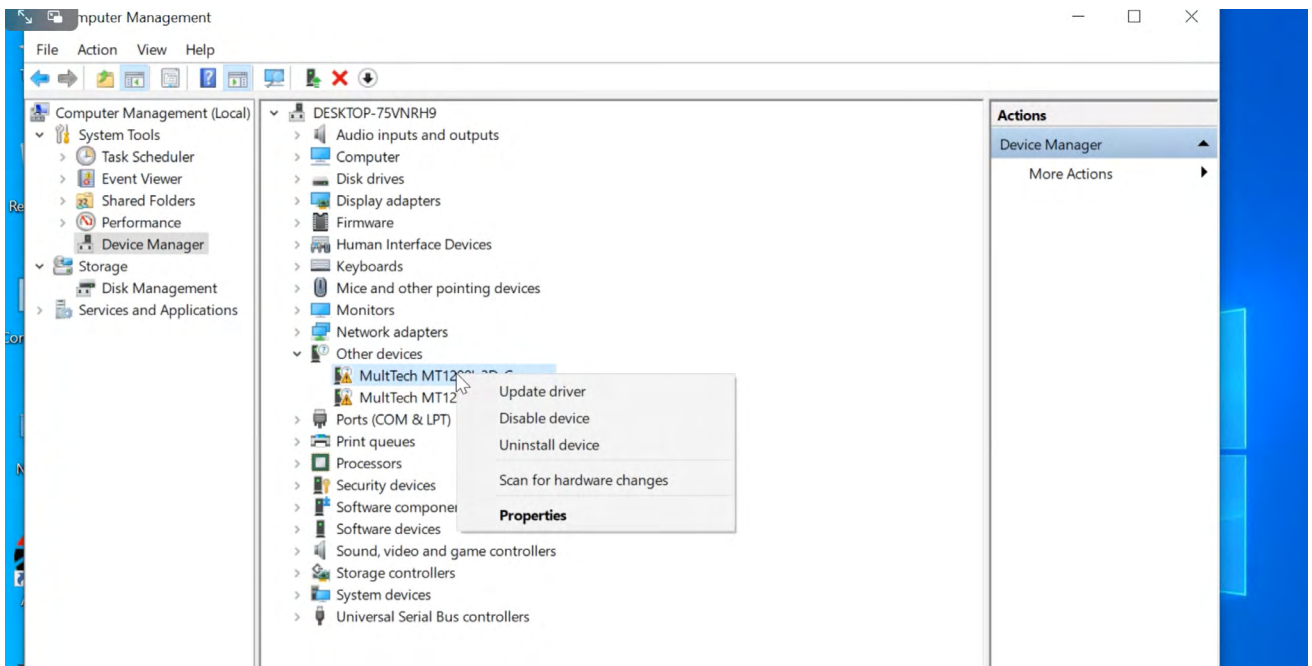
In der linken Spalte muss unter dem Hauptbereich „Computer Management (Local)“ der Geräte Manager ausgewählt werden.

### 3 Kamera Einstellungen öffnen



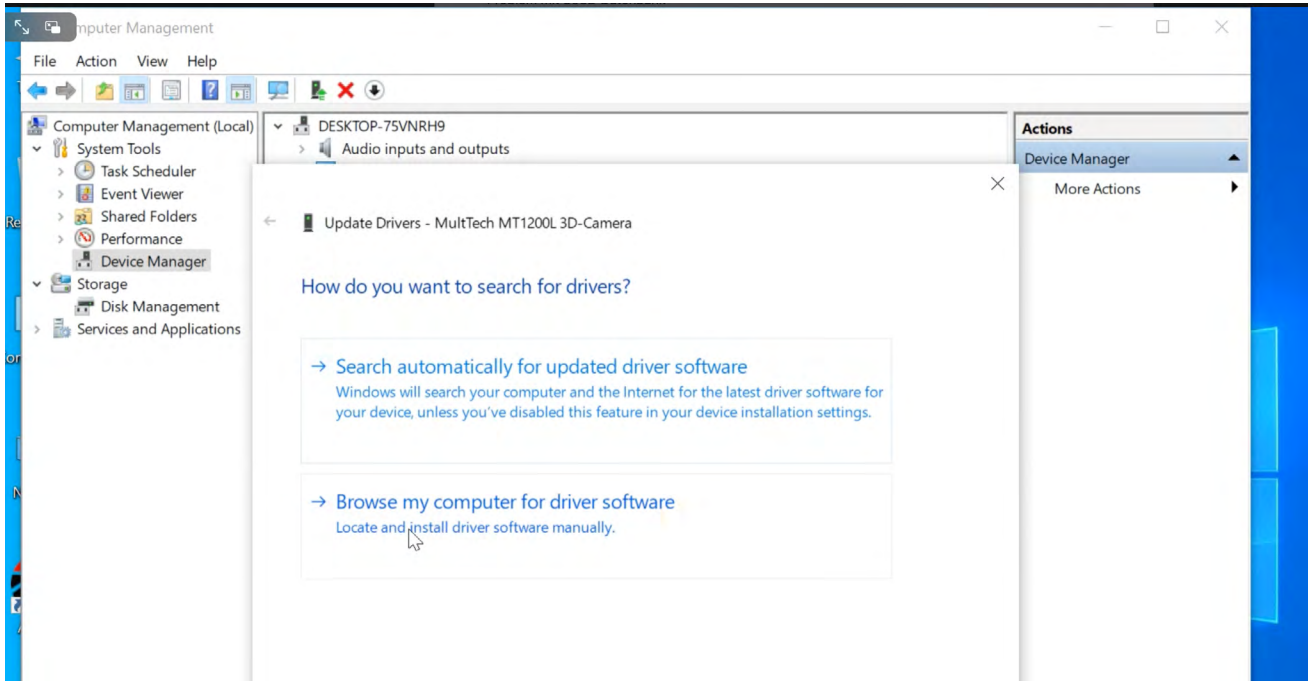
Im Bereich „Geräte Manager“ gibt es den Unterbereich „Andere Geräte“. Hier befinden sich die Einstellungen der 3D-Kameras

### 4 Die Computer Einstellungen



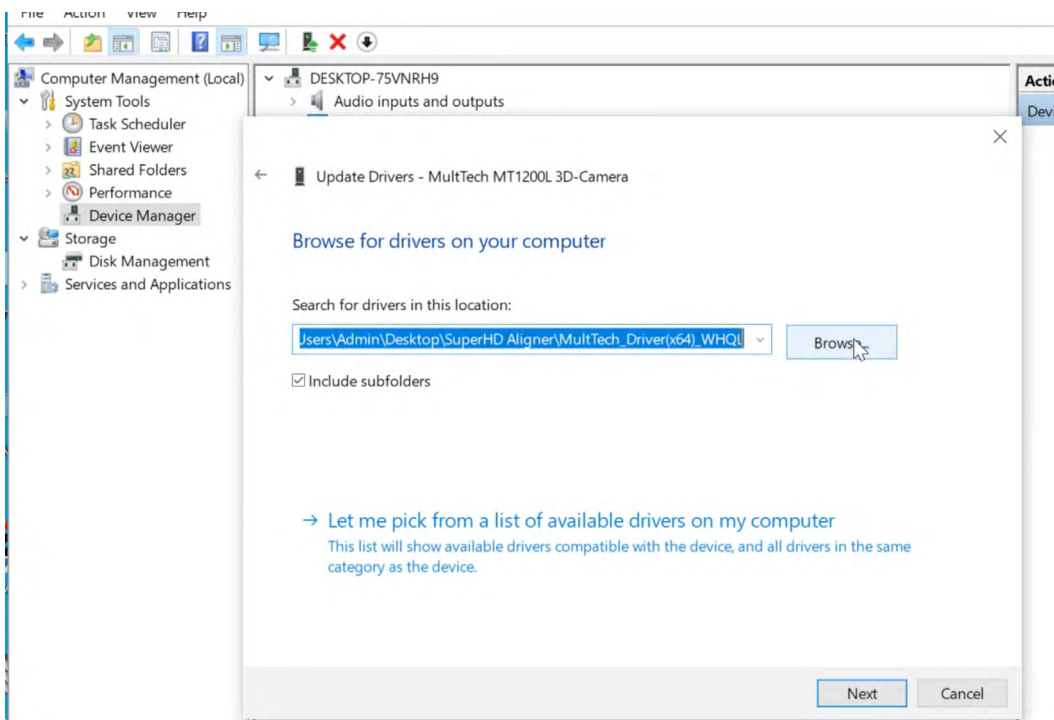
Der Treiber beider Kamera Einstellungen muss durchgeführt werden. Hierfür wird eins mit Rechtsklick ausgewählt und danach muss auf „Update driver“ geklickt werden.

### 3a Die Installationstreiber suchen



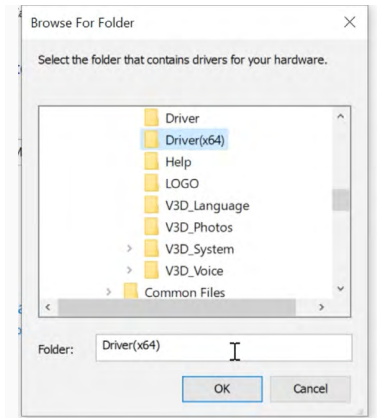
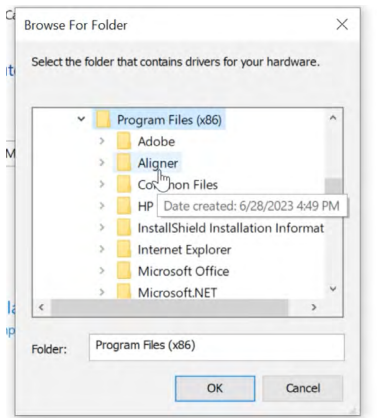
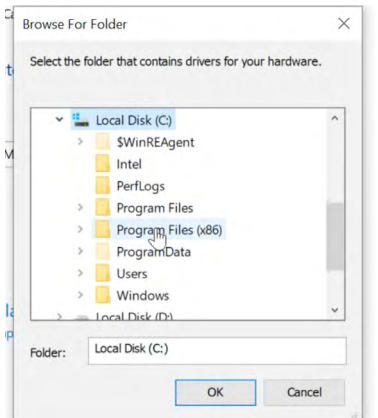
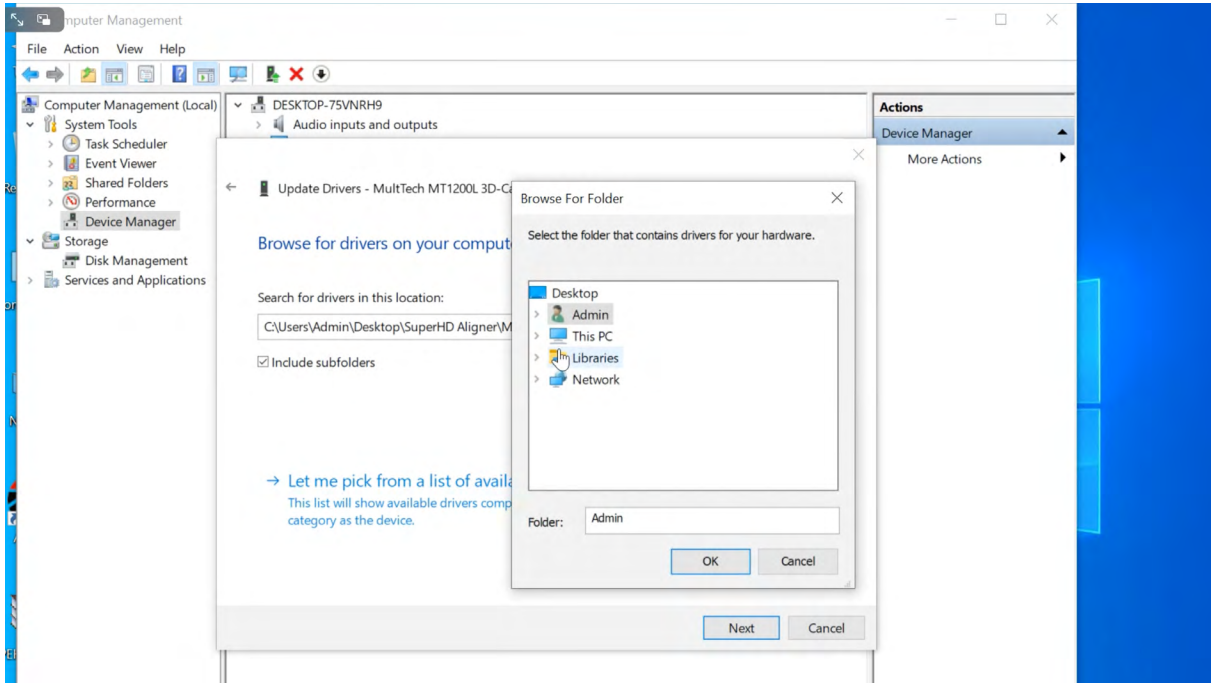
Zum Hochladen der Software muss der Treiber zum Installieren gefunden werden.

### 3b Die Installationstreiber suchen



Es öffnet sich ein neues Fenster, wo die Datei gefunden werden muss.

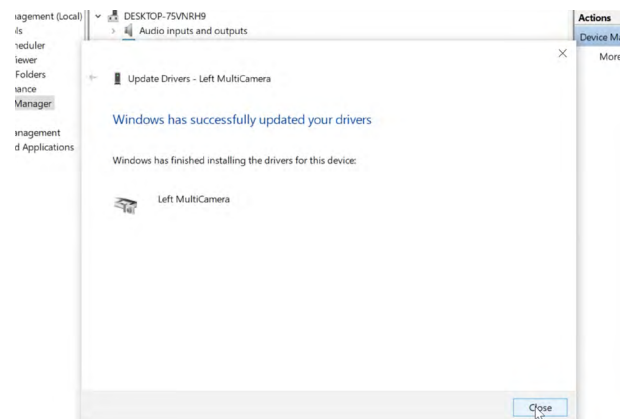
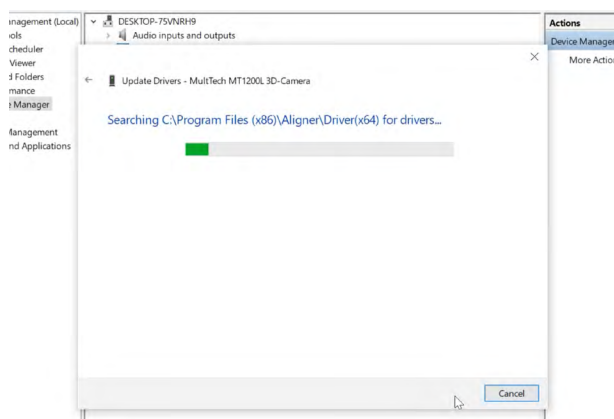
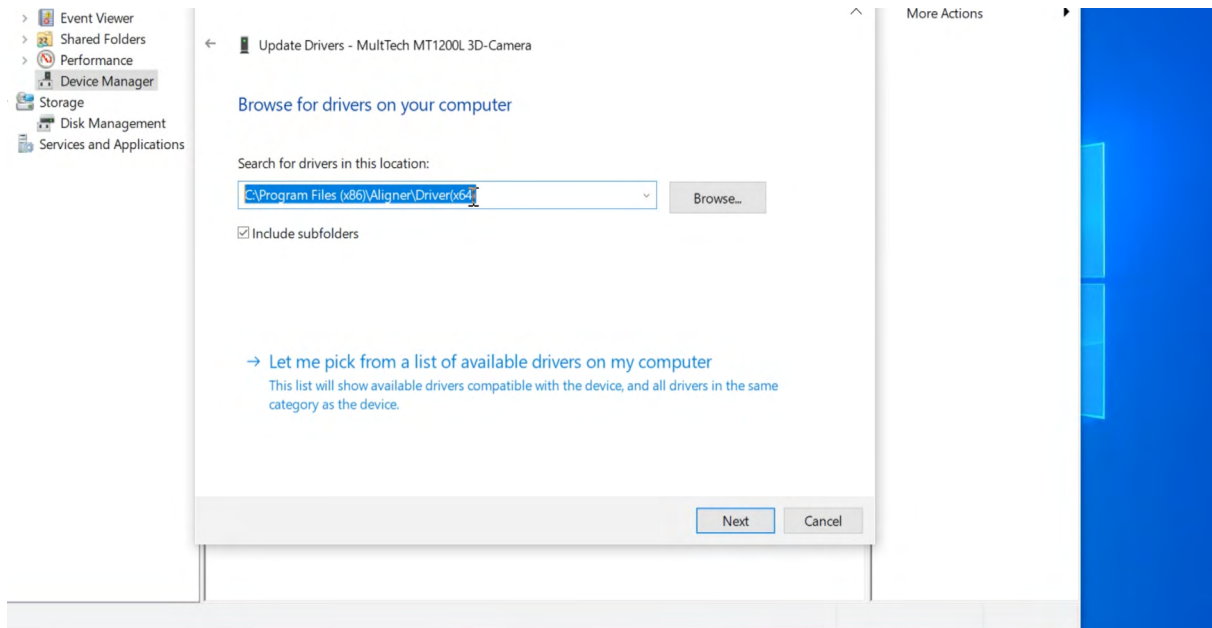
**3c Die Installationstreiber suchen**



Es öffnet sich ein weiteres Fenster. Der Treiber befindet sich in einem Unterordner „Driver(x64)“. Der „Driver(x64)“ befindet sich im Ordner „Libraries“, dann wird der Speicher „Local Disk (C:)“ gewählt, darin befindet sich der Ordner „Aligner“ und in diesem Ordner befindet sich der Ordner „Driver(x64)“. Dieser muss ausgewählt werden und dann muss auf „ok“ geklickt werden.

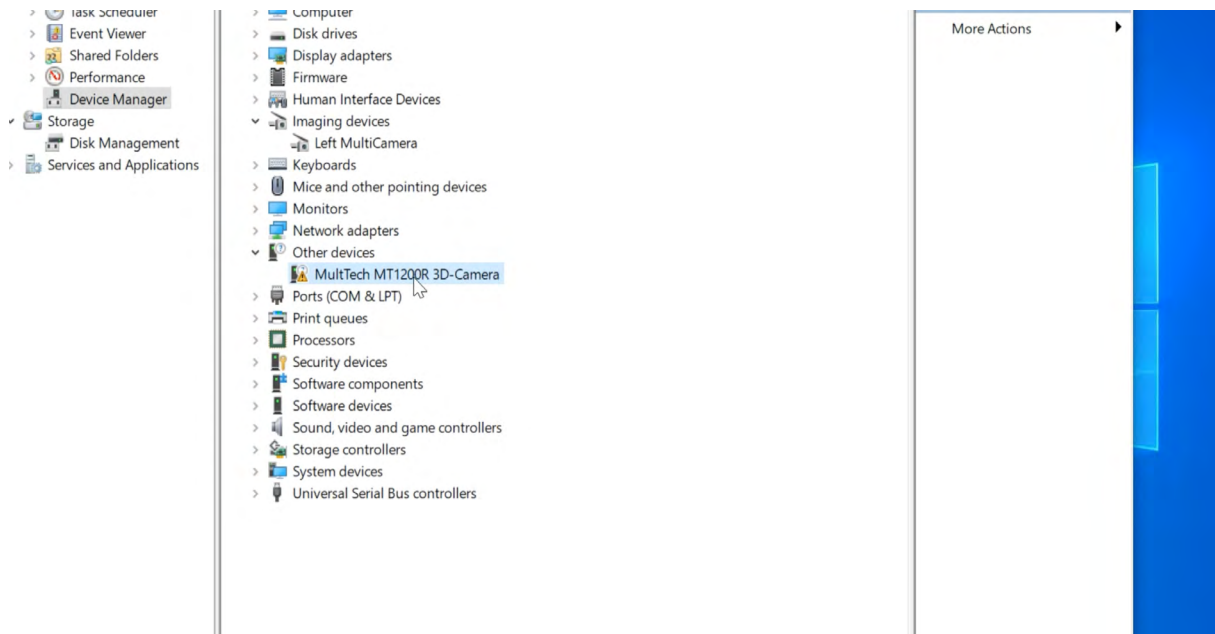
### 3d Den Installationstreiber herunterladen

Wenn im Suchfenster die ausgewählten Ordner und somit auch der „Driver(X64)“ dargestellt werden, dann wird zum Herunterladen „Next“ angeklickt.



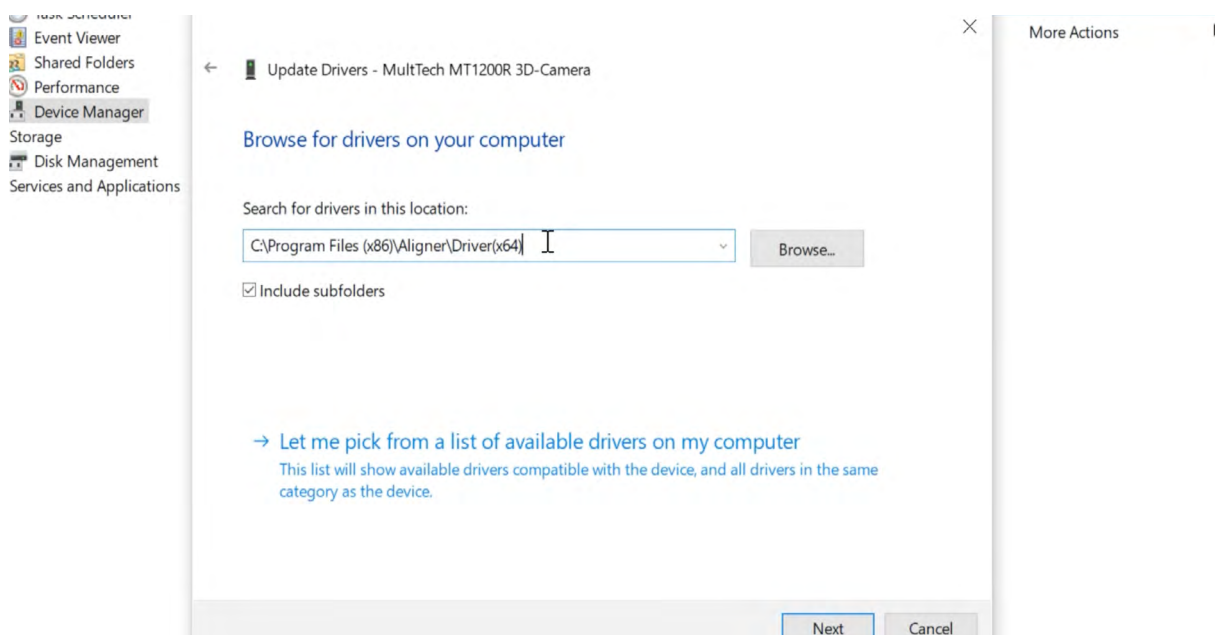
## 4a Die Installation des Treibers für die 2.Kamera

Zum Herunterladen der 2.Kameraeinstellung muss Schritt 3a)-3b) wiederholt werden.



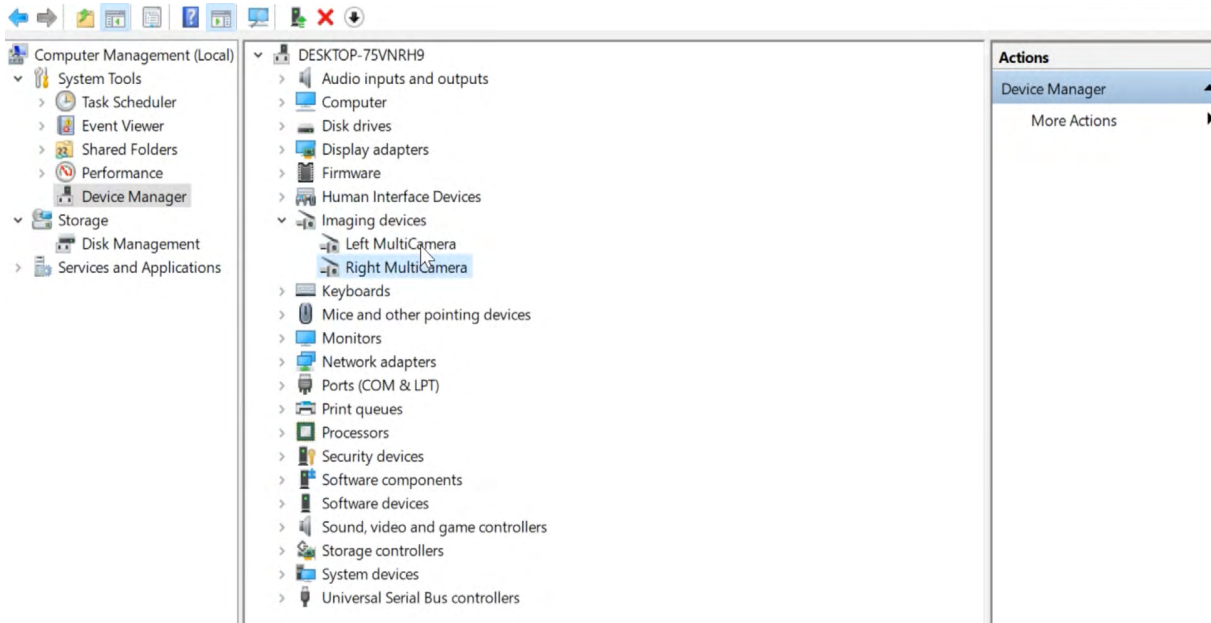
## 4b Treiber Herunterladen

Schritt 3c) muss nicht erneut durchgeführt werden. Denn der Ordner „Driver(x64)“ wurde schon einmal gesucht, somit wird es automatisch gefunden. Es muss nur noch Schritt 3d) auf „Next“ geklickt werden.





## 5 Installation abgeschlossen



Beide Kameras sind nun dem Ordner „Imaging devices“ zugeordnet und auf dem aktuellen Stand.

Die Anleitung gibt es auch als Video: [Installationstreiber/Setup Treiber](#)

QR-Code zum Video:

