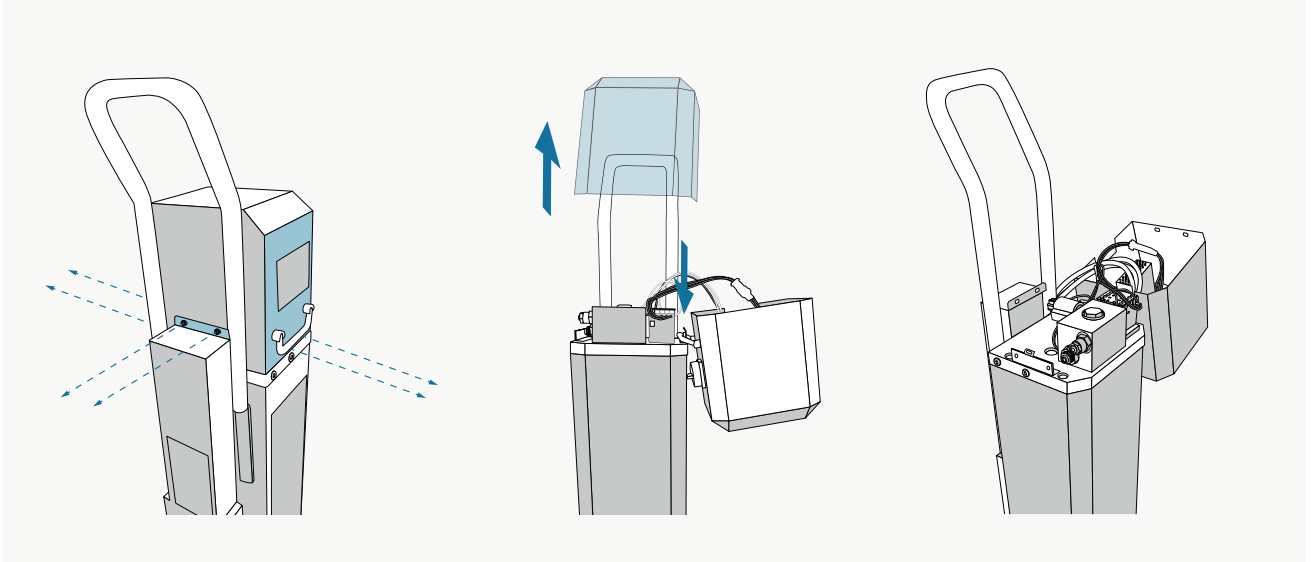


## Wie ändere ich die Hub- bzw. Ablassgeschwindigkeit der Krömer Scherenhebebühne?

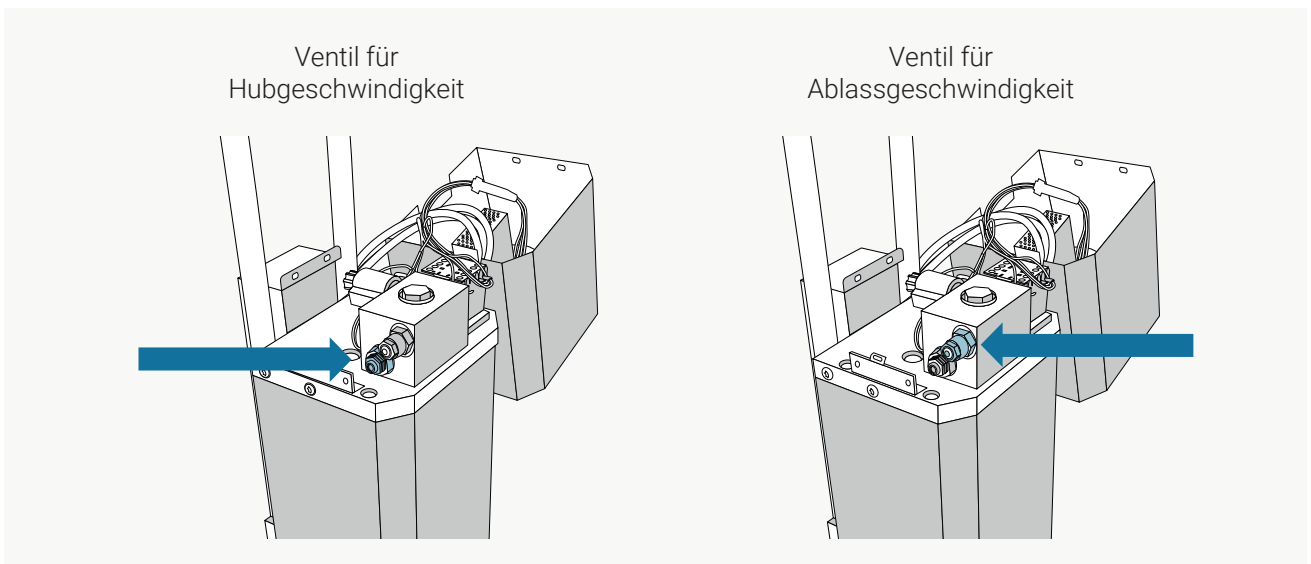
Artikel-Nr.: X20, X21, X25, X26, X28, X29  
Hersteller: Krömer  
EAN-Code: 0757284116247  
0738964856981  
0757284116230  
0757284118838  
0738964856974  
0757284117510

### 1 Bedienpult öffnen



Lösen Sie die Schrauben seitlich am Bedienpult und lösen Sie vorsichtig die Abdeckung. Haken Sie die Abdeckung seitlich in das Bedienpult um offenen Zugang zu den benötigten Schrauben zu haben.

### 2 Hub- und Ablassgeschwindigkeit ändern



Um die Hubgeschwindigkeit zu erhöhen, müssen Sie die untere Schraube gegen den Uhrzeigersinn aufdrehen (mit dem Uhrzeigersinn um die Bühne langsamer heben zu lassen).

Um die Ablassgeschwindigkeit zu erhöhen, müssen Sie die obere Schraube gegen den Uhrzeigersinn aufdrehen (mit dem Uhrzeigersinn um die Bühne langsamer zu machen).



Nach der Änderung fahren die Scherenhebebühnen entweder schneller hoch bzw. schneller nach unten