

2-Säulen Hebebühnen Fehlerbehebungen

Inhaltsverzeichnis

Seite

1.1	Gleichlaufseil wechseln	1
1.2	SUV kann nicht angehoben werden (TP26)	2
1.3	Hebebühne fährt nur aufwärts und nicht abwärts	3
1.4	Tankdeckel hat kein Ölmesstab	4
1.5	Arretierungen der Tragarme funktioniert nicht	5

▪ **Was muss ich beim Wechsel des Gleichlaufseiles beachten?**

Die Säulen von der Krömer 2-Säulenhebebühnen bitte weit genug kippen (ca. 20°), um das Seil von unten durchzuführen.

Ein Kunde schrieb: "Ich habe den Seegering der Wellen auf der die Rolle befestigt ist entfernt und dann die Welle nach hinten heraus geschlagen und konnte dann das Seil der Krömer Bühne ganz einfach einlegen und die Rolle wieder einsetzen (siehe Fotos)"



Ursache: Einstellung des Druckventil für die Anhebedruck auf der Bühne befindlichen Fahrzeuges ist nicht ausreichend.

Lösung : Schwarze Sicherheitsplastikkappe vom Ventil abziehen. Verschlusschraube lösen und mit Imbussschraubenzieher den Hebedruck der Krömer Hebebühne im Uhrzeigersinn verstärken.



ID: 9636

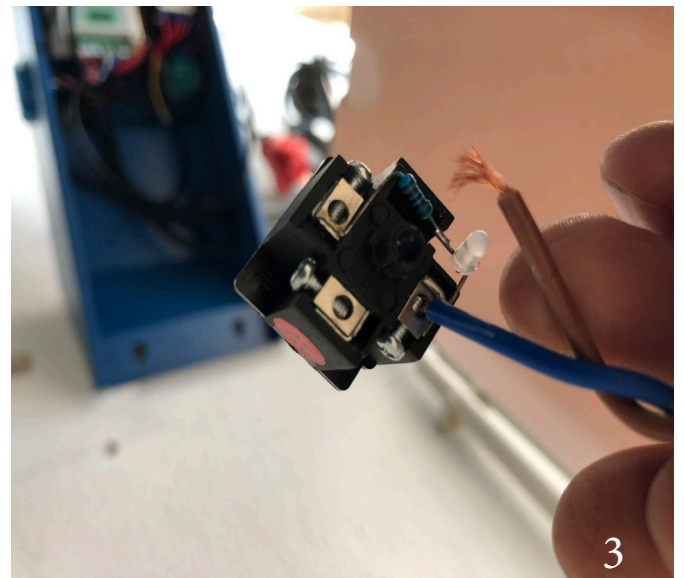
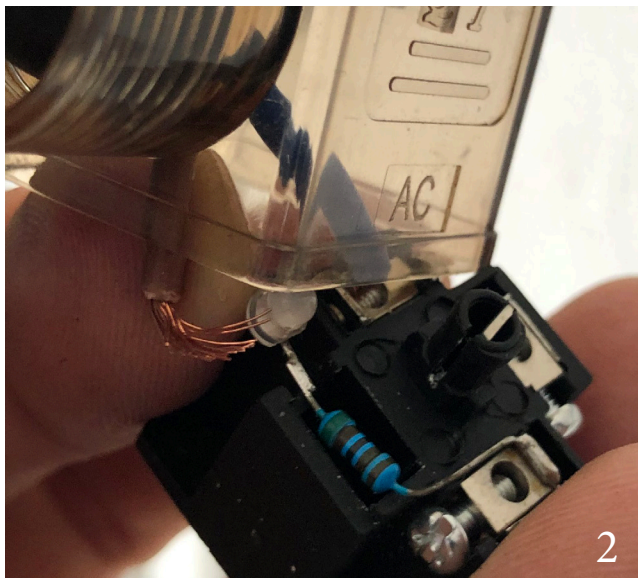
Quelle: Autozentrum (100004024)

Druckfehler, Irrtümer und technische Änderungen vorbehalten.

Problem: Die Krömer Hebebühne fährt mit der Abwärtstaste nicht nach unten, nur Aufwärtstaste funktioniert.

Ursache 1: Der Signalempfang von den Steckverbindungen zu den Elektromagneten des Ablass-Ventils ist gestört.

Lösung: Bitte überprüfen Sie die Steckverbindungen vom Bedienpult zu den Elektromagneten. Beachten Sie vor allem die PIN's, die evt. verbogen sein könnten.



Ursache 2: Tragarme wurden nicht montiert.

Lösung: Bitte montieren Sie zuerst Tragarme, dann drücken Sie die Abwärtstaste.

Ursache 3: Das Absenkventil ist verschmutzt.

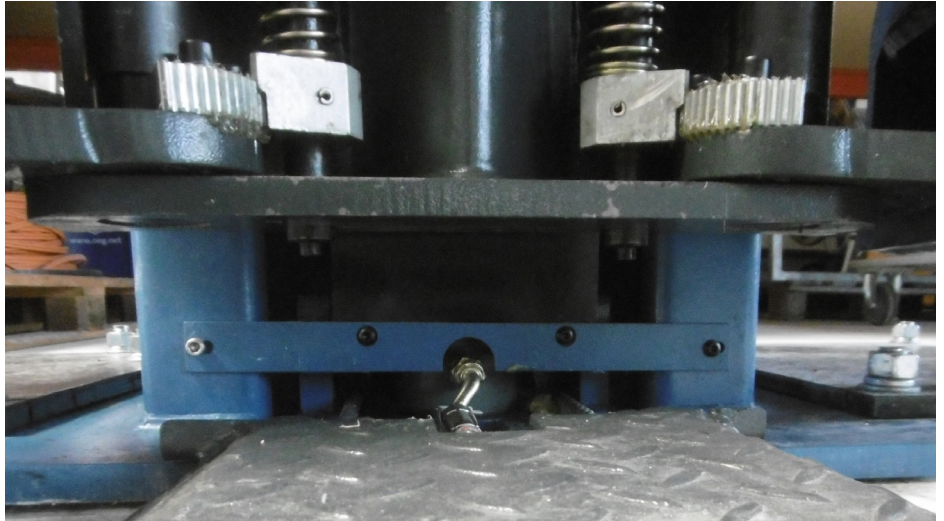
Lösung: Bitte reinigen Sie das Absenk-Ventil.

Problem: Mein Öltank hat kein Ölmesstab. Wie soll ich jetzt den optimalen Ölstand ablesen?

Lösung: Ölmesstab am Tankdeckel ist nicht vorgesehen, da der komplette Hydrauliktank transparent ist und somit die genaue Ölmenge im System in der Null-Position der Krömer Hebebühne jederzeit abgelesen werden kann.



Problembeschreibung: Wir haben die Halbmonde mittlerweile getauscht, jetzt haben wir noch ein Problem. Die Arretierungen lösen sich nicht nach dem die Bühne runtergefahren ist. Die Nasen der Arretierungen haben keinen Widerstand am Boden das Sie öffnen. Fehlt uns da ein Blech oder ähnliches.



Lösung: Am Bolzen für die Arretierung gibt es eine Imbuss-Schraube einfach rausgeschraubt werden. Somit verlängert man den Bolzen und Arretierung funktioniert ohne Schwierigkeiten.

